

Rapport de mission de repérage des matériaux et produits contenant de l'amiante avant réalisation de travaux

R. 4412-97 modifié par le décret 2012-639 du 4 mai 2012
Norme NF X 46-020

11 RUE JEAN JAURES LGT 960

77430 CHAMPAGNE SUR SEINE



A \ INFORMATIONS GENERALES

A.1 \ DESIGNATION DU BÂTIMENT

| | | | |
|----------------------|----------------------|----------------|---|
| Nature du bâtiment : | LOGEMENTS COLLECTIFS | Adresse : | 11 RUE JEAN JAURES LGT 960 77430 CHAMPAGNE SUR SEINE |
| Cat. Du bâtiment : | | Bâtiment : | |
| Etage : | | Porte : | |
| Ref Cadastrale : | NC | Propriété de : | OPH77 10 AVENUE CHARLES PEGUY 77000 MELUN |

A.2 \ DESIGNATION DU DONNEUR D'ORDRE

| | | | |
|-----------|--|----------------------------|--|
| Nom : | OPH77 | Documents remis : | |
| Adresse : | 10 AVENUE CHARLES PEGUY 77000 MELUN | Moyens mis à disposition : | |

A.3 \ EXECUTION DE LA MISSION

| | | | |
|---|--|---|--|
| RAPPORT N° : | OPH77 321LAK0201 | Date d'émission du rapport : | 13/07/2017 |
| Le repérage a été réalisé le : | 03/07/2017 | Accompagnateur : | |
| Par : | Amadou SY | Laboratoire d'Analyses : | ITGA |
| N° certificat de qualification : | CPDI4148 | Adresse laboratoire : | 3 RUE ARMAND HERPIN LACROIX - CS 46537 35065 RENNES CEDEX |
| Date d'obtention : | 09/11/2016 | Numéro d'accréditation : | 1-5967 |
| Le présent rapport est établi par une personne dont les compétences sont certifiées par : | I.CERT Parc Edonia - Bâtiment G - Rue de la Terre Victoria - 35760 SAINT-GREGOIRE | Organisme d'assurance professionnelle : | ALLIANZ |
| | | Adresse assurance : | Direction Opérations Entreprises 5C Esplanade Charles de Gaulle 33081 BORDEAUX CEDEX |
| | | N° de contrat d'assurance : | 55897385 |
| | | Date de validité : | 31/12/2017 |

B \ CACHET DU DIAGNOSTIQUEUR

FAIT A AVESNES LES BAPAUME LE 13/07/2017

Cabinet : EXPERT HABITAT

Nom du responsable : DEMOULIN Frédéric

Nom du diagnostiqueur : Amadou SY



Rapport N° : 321LAK0201 03/07/2017

2/37

C\ SOMMAIRE

Table des matières

| | |
|---|------------------------------------|
| A \ INFORMATIONS GENERALES | 2 |
| A.1 \ DESIGNATION DU BÂTIMENT | 2 |
| A.2 \ DESIGNATION DU DONNEUR D'ORDRE | 2 |
| A.3 \ EXECUTION DE LA MISSION..... | 2 |
| B \ CACHET DU DIAGNOSTIQUEUR | 2 |
| C\ SOMMAIRE | 3 |
| D\ CONCLUSIONS | 4 |
| E \ PROGRAMME DE REPERAGE | 9 |
| F \ CONDITIONS DE REALISATION DU REPERAGE | 11 |
| G \ RAPPORTS PRECEDENTS..... | Erreur ! Signet non défini. |
| H \ RESULTATS DETAILLES DU REPERAGE | 11 |
| ANNEXE 1 – PHOTOS DES ELEMENTS AMIANTES ET/OU NON AMIANTES..... | 18 |
| ANNEXE 2 – CROQUIS DE LOCALISATION DE PRELEVEMENTS..... | 24 |
| ANNEXE 3 – PROCES VERBAUX D'ANALYSES..... | 26 |
| ANNEXE 4 – RECOMMANDATIONS GÉNÉRALES DE SÉCURITÉ..... | Erreur ! Signet non défini. |
| 1. Informations générales | Erreur ! Signet non défini. |
| a) Dangerosité de l'amiante | Erreur ! Signet non défini. |
| b) Présence d'amiante dans des matériaux et produits en bon état de conservation..... | Erreur ! Signet non défini. |
| 2. Intervention de professionnels soumis aux dispositions du code du travail..... | Erreur ! Signet non défini. |
| 3. Recommandations générales de sécurité..... | Erreur ! Signet non défini. |
| 4. Gestion des déchets contenant de l'amiante | Erreur ! Signet non défini. |
| a. Conditionnement des déchets | Erreur ! Signet non défini. |
| b. Apport en déchèterie..... | Erreur ! Signet non défini. |
| c. Filières d'élimination des déchets..... | Erreur ! Signet non défini. |
| d. Information sur les déchèteries et les installations d'élimination des déchets d'amiante | Erreur ! Signet non défini. |
| e. Traçabilité..... | Erreur ! Signet non défini. |
| ATTESTATION(S)..... | 36 |
| CERTIFICAT DE QUALIFICATION | 37 |

D\ CONCLUSIONS

Dans le cadre de la mission décrite en tête de rapport, il n'a pas été repéré de matériaux et produits susceptibles de contenir de l'amiante

Dans le cadre de la mission décrite en tête de rapport, il a été repéré des matériaux et produits contenant de l'amiante :

| PIECE | ETAGE | ELEMENTS PRELEVES | REPERAGE | N° Echantillon | METHODE | ETAT | RESULTAT |
|-------|-------|-------------------|----------|----------------|---------|------|----------|
| | | | | | | | |

Dans le cadre de la mission décrite en tête de rapport, il a été repéré des matériaux et produits susceptibles de contenir de l'amiante : après analyse, ils ne contiennent pas d'amiante.

| PIECE | ETAGE | ELEMENTS PRELEVES | REPERAGE | N° ECHANTILLON | METHODE | ETAT |
|----------------|-------|--|----------|----------------|------------------|-----------------------|
| Cuisine | | Revêtement souple beige + colle polymère jaune non séparable + revêtement souple gris + colle polymère jaune avec poussières non séparable + peintures multiples non séparable | Sol | 321LAK0201P002 | RESULTAT ANALYSE | BON ETAT |
| Salle de bains | | Revêtement souple beige + colle polymère jaune en faible quantité avec poussières non séparable | Sol | 321LAK0201P003 | RESULTAT ANALYSE | DEGRADATION PARTIELLE |
| Chambre 1 | | Revêtement souple gris + colle polymère blanche non séparable + revêtement souple beige + peintures | Sol | 321LAK0201P004 | RESULTAT ANALYSE | BON ETAT |

| | | | | | | |
|----------------|--|---|---------|----------------|------------------|----------|
| | | multiples en faible quantité non séparable | | | | |
| Chambre 2 | | Enduit plâtreux blanc en vrac + peintures multiples non séparable + carton non séparable + papier non séparable | Mur A | 321LAK0201P005 | RESULTAT ANALYSE | BON ETAT |
| Chambre 1 | | Enduit plâtreux blanc en vrac + peintures multiples non séparable + toile fibreuse blanche en faible quantité en vrac non séparable | Mur C | 321LAK0201P006 | RESULTAT ANALYSE | BON ETAT |
| Couloir | | Enduit plâtreux blanc en vrac + peintures multiples non séparable + toile fibreuse blanche en faible quantité en vrac non séparable | Plafond | 321LAK0201P007 | RESULTAT ANALYSE | BON ETAT |
| Cuisine | | Enduit plâtreux blanc en vrac + peinture non séparable + carton en faible quantité en vrac non séparable | Mur A | 321LAK0201P008 | RESULTAT ANALYSE | BON ETAT |
| Cuisine | | Enduit plâtreux blanc en vrac + peintures multiples non séparable + toile fibreuse blanche en faible quantité en vrac non séparable | Plafond | 321LAK0201P009 | RESULTAT ANALYSE | BON ETAT |
| Salle de bains | | Enduit plâtreux blanc en vrac + peintures multiples non séparable + toile fibreuse blanche en faible quantité en vrac non séparable | Mur C | 321LAK0201P010 | RESULTAT ANALYSE | BON ETAT |
| WC | | Enduit plâtreux blanc en vrac + peinture | Mur C | 321LAK0201P011 | RESULTAT ANALYSE | BON ETAT |

| | | | | | | |
|-----------|--|--|-----|----------------|-----|----------|
| | | non séparable + carton non séparable | | | | |
| Chambre 2 | | Revêtement souple beige + colle polymère jaune non séparable + revêtement souple gris + colle polymère jaune avec poussières non séparable + peintures multiples non séparable | Sol | 321LAK0201P002 | ZSO | BON ETAT |
| WC | | Revêtement souple beige + colle polymère jaune non séparable + revêtement souple gris + colle polymère jaune avec poussières non séparable + peintures multiples non séparable | Sol | 321LAK0201P002 | ZSO | BON ETAT |
| Couloir | | Revêtement souple beige + colle polymère jaune non séparable + revêtement souple gris + colle polymère jaune avec poussières non séparable + peintures multiples non séparable | Sol | 321LAK0201P002 | ZSO | BON ETAT |
| | | Revêtement souple beige + colle polymère jaune non séparable + revêtement souple gris + colle polymère jaune avec poussières non séparable + peintures multiples non | Sol | 321LAK0201P002 | ZSO | BON ETAT |

| | | | | | | |
|-----------|--|---|---------|----------------|-----|----------|
| | | séparable | | | | |
| Chambre 1 | | Enduit plâtreux blanc en vrac + peintures multiples non séparable + carton non séparable + papier non séparable | Murs | 321LAK0201P005 | ZSO | BON ETAT |
| Couloir | | Enduit plâtreux blanc en vrac + peintures multiples non séparable + carton non séparable + papier non séparable | Murs | 321LAK0201P005 | ZSO | BON ETAT |
| | | Enduit plâtreux blanc en vrac + peintures multiples non séparable + carton non séparable + papier non séparable | Murs | 321LAK0201P005 | ZSO | BON ETAT |
| Chambre 2 | | Enduit plâtreux blanc en vrac + peintures multiples non séparable + toile fibreuse blanche en faible quantité en vrac non séparable | Murs | 321LAK0201P006 | ZSO | BON ETAT |
| Couloir | | Enduit plâtreux blanc en vrac + peintures multiples non séparable + toile fibreuse blanche en faible quantité en vrac non séparable | Murs | 321LAK0201P006 | ZSO | BON ETAT |
| | | Enduit plâtreux blanc en vrac + peintures multiples non séparable + toile fibreuse blanche en faible quantité en vrac non séparable | Murs | 321LAK0201P006 | ZSO | BON ETAT |
| Chambre 1 | | Enduit plâtreux blanc en vrac + peintures multiples non séparable + toile fibreuse blanche en | Plafond | 321LAK0201P007 | ZSO | BON ETAT |

| | | | | | | |
|----------------|--|---|---------|----------------|-----|----------|
| | | faible quantité en vrac non séparable | | | | |
| Chambre 2 | | Enduit plâtreux blanc en vrac + peintures multiples non séparable + toile fibreuse blanche en faible quantité en vrac non séparable | Plafond | 321LAK0201P007 | ZSO | BON ETAT |
| | | Enduit plâtreux blanc en vrac + peintures multiples non séparable + toile fibreuse blanche en faible quantité en vrac non séparable | Plafond | 321LAK0201P007 | ZSO | BON ETAT |
| WC | | Enduit plâtreux blanc en vrac + peintures multiples non séparable + toile fibreuse blanche en faible quantité en vrac non séparable | Plafond | 321LAK0201P009 | ZSO | BON ETAT |
| Salle de bains | | Enduit plâtreux blanc en vrac + peintures multiples non séparable + toile fibreuse blanche en faible quantité en vrac non séparable | Plafond | 321LAK0201P009 | ZSO | BON ETAT |
| | | Enduit plâtreux blanc en vrac + peintures multiples non séparable + toile fibreuse blanche en faible quantité en vrac non séparable | Plafond | 321LAK0201P009 | ZSO | BON ETAT |
| WC | | Enduit plâtreux blanc en vrac + peintures multiples non séparable + toile fibreuse blanche en faible quantité en vrac non séparable | Murs | 321LAK0201P010 | ZSO | BON ETAT |
| | | Enduit plâtreux blanc | Murs | 321LAK0201P010 | ZSO | BON ETAT |

| | | | | | | |
|----------------|--|---|------|----------------|-----|----------|
| | | en vrac + peintures multiples non séparable + toile fibreuse blanche en faible quantité en vrac non séparable | | | | |
| Cuisine | | Enduit plâtreux blanc en vrac + peinture non séparable + carton non séparable | Murs | 321LAK0201P011 | ZSO | BON ETAT |
| Salle de bains | | Enduit plâtreux blanc en vrac + peinture non séparable + carton non séparable | Murs | 321LAK0201P011 | ZSO | BON ETAT |
| | | Enduit plâtreux blanc en vrac + peinture non séparable + carton non séparable | Murs | 321LAK0201P011 | ZSO | BON ETAT |

Liste des locaux non visités concernés par les travaux et justification

| PIECE | ETAGE | STATUT DE VISITE |
|-------|-------|------------------|
| | | |

Liste des éléments non inspectés et justification

| PIECE | ETAGE | ELEMENT A PRELEVER | REPERAGE | RESULTAT |
|-------|-------|--------------------|----------|----------|
| | | | | |

E \ PROGRAMME DE REPERAGE

| PIECES CONCERNES | PERIMETRE DU REPERAGE | REPERAGE | TRAVAUX | NB DE PRLVT / TYPE | ELEMENTS A PRELEVER | ECHANTILLONAGE | NB DE PRLVTS MAX |
|-----------------------------|-----------------------|------------------|---|--------------------|---------------------|----------------|------------------|
| Ensemble des pièces humides | LOGEMENTS COLLECTIFS | Murs et Plafonds | Remise en peinture des murs et plafonds | | Enduit / Peinture | 100% | |
| Voir commentaire | LOGEMENTS COLLECTIFS | Murs et Plafonds | Remise en peinture des murs et plafonds | | Enduit / Peinture | 100% | |

| PIECES CONCERNES | PERIMETRE DU REPERAGE | REPERAGE | TRAVAUX | NB DE PRLVT / TYPE | ELEMENTS A PRELEVER | ECHANTILLONAGE | NB DE PRLVTS MAX |
|------------------|-----------------------|----------|------------------------------------|--------------------|---------------------|----------------|------------------|
| Voir commentaire | LOGEMENTS COLLECTIFS | Sols | Remplacement de tous types de sols | | Revêtement de sols | 100% | |
| Voir commentaire | LOGEMENTS COLLECTIFS | Murs | Remplacement de tous types de sols | | Plinthes | 100% | |
| | | | | | | | |

ELEMENTS A SONDER OU A ANALYSER NON PRESENTS:

F \ CONDITIONS DE REALISATION DU REPERAGE

Date du repérage : 03/07/2017

Le repérage amiante avant travaux, contient les informations sur la présence d'amiante dans les matériaux et produits du bâtiment afin d'informer les intervenants réalisant des activités ou interventions sur des matériaux et/ou équipements susceptibles de libérer des fibres d'amiante selon la liste citée dans le cadre E.

Il consiste à identifier et localiser, par inspections visuelles et investigations approfondies pouvant être destructives, l'ensemble des matériaux et produits contenant de l'amiante incorporés ou faisant indissociablement corps avec les locaux et les zones de l'immeuble objet des travaux.

Lorsque l'absence de marquages spécifiques ou de documents ne permet pas à l'opérateur de repérage d'attester de la présence ou de la non présence d'amiante dans les matériaux et produits, des prélèvements seront effectués afin de déterminer par analyse la présence ou non d'amiante.

Procédures de prélèvement :

Les prélèvements sur des matériaux ou produits susceptibles de contenir de l'amiante sont réalisés en vertu des dispositions du Code du Travail.

Le matériel de prélèvement est adapté à l'opération à réaliser afin de générer le minimum de poussières. Dans le cas où une émission de poussières est prévisible, le matériau ou produit est mouillé à l'eau à l'endroit du prélèvement (sauf risque électrique) et, si nécessaire, une protection est mise en place au sol ; de même, le point de prélèvement est stabilisé après l'opération (pulvérisation de vernis ou de laque, par exemple).

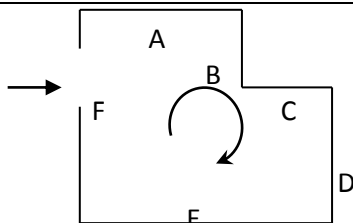
Pour chaque prélèvement, des outils propres et des gants à usage unique sont utilisés afin d'éliminer tout risque de contamination croisée. Dans tous les cas, les équipements de protection individuelle sont à usage unique.

L'accès à la zone à risque (sphère de 1 à 2 mètres autour du point de prélèvement) est interdit pendant l'opération. Si l'accompagnateur doit s'y tenir, il porte les mêmes équipements de protection individuelle que l'opérateur de repérage.

L'échantillon est immédiatement conditionné, après son prélèvement, dans un double emballage individuel étanche.

Les informations sur toutes les conditions existantes au moment du prélèvement susceptible d'influencer l'interprétation des résultats des analyses (environnement du matériau, contamination éventuelle, etc.) seront, le cas échéant, mentionnées dans la fiche d'identification et de cotation en annexe.

Sens du repérage pour évaluer un local :



G \ RAPPORTS PRECEDENTS

H \ RESULTATS DETAILLES DU REPERAGE

LISTE DES LOCAUX / PARTIES D'IMMEUBLE VISITEES/NON VISITEES CONCERNEES PAR LES TRAVAUX ET JUSTIFICATION

| PIECE | ETAGE | JUSTIFICATION | VISITE | TRAVAUX |
|----------------|-------|---------------|--------|-----------|
| Cuisine | | | OUI | CONCERNEE |
| Séjour | | | OUI | CONCERNEE |
| Entrée | | | OUI | CONCERNEE |
| Chambre 1 | | | OUI | CONCERNEE |
| Chambre 2 | | | OUI | CONCERNEE |
| WC | | | OUI | CONCERNEE |
| Salle de bains | | | OUI | CONCERNEE |
| Couloir | | | OUI | CONCERNEE |

DESCRIPTION DES REVETEMENTS EN PLACE AU JOUR DE LA VISITE

| PIECE | MUR1 | MUR2 | MUR3 | MUR4 | PLANCHER BAS | PLANCHER HAUT | PORTES | FENETRE1 | FENETRE2 |
|-----------|---|------------------|------|------|-----------------|------------------|--------|----------|----------|
| Cuisine | Périphériques / Doublage (plaque de plâtre + isolant) | Plaque de plâtre | | | PLANCHER BOIS | DALLE BETON | | | |
| Séjour | BETON | Plaque de plâtre | | | PLANCHER BOIS | DALLE BETON | | | |
| Entrée | Plaque de plâtre | BETON | | | PLANCHER BOIS | DALLE BETON | | | |
| Chambre 1 | Plaque de plâtre | BETON | | | DALLE BETON | DALLE BETON | | | |
| Chambre 2 | Plaque de plâtre | BETON | | | PLANCHER BOIS | DALLE BETON | | | |
| WC | Plaque de plâtre | BETON | | | PLANCHER BOIS | DALLE BETON | | | |

Rapport N° : 321LAK0201

03/07/2017

12/37

| PIECE | MUR1 | MUR2 | MUR3 | MUR4 | PLANCHER BAS | PLANCHER HAUT | PORTES | FENETRE1 | FENETRE2 |
|-------------------|---------------------|-------|------|------|------------------|------------------|--------|----------|----------|
| Salle de bains | Plaque de plâtre | BETON | | | PLANCHER BOIS | DALLE BETON | | | |
| Couloir | Plaque de plâtre | | | | DALLE BETON | DALLE BETON | | | |

LA LISTE DES MATERIAUX OU PRODUITS CONTENANT DE L'AMIANTE, SUR ZONE DE SIMILITUDE D'OUVRAGE ET SUR JUGEMENT PERSONNEL

| PIECE | ETAGE | ELEMENTS PRELEVES | N° Echantillon | REPERAGE | ETAT | RESULTAT | METHODE |
|-------|-------|-------------------|-------------------|----------|------|----------|---------|
| | | | | | | | |

LA LISTE DES MATERIAUX OU PRODUITS CONTENANT DE L'AMIANTE, APRES ANALYSE

| PIECE | ETAGE | ELEMENTS PRELEVES | N° Echantillon | REPERAGE | ETAT | RESULTAT |
|-------|-------|-------------------|----------------|----------|------|----------|
| | | | | | | |

LA LISTE DES MATERIAUX SUSCEPTIBLES DE CONTENIR DE L'AMIANTE, MAIS N'EN CONTENANT PAS.

| PIECE | ETAGE | ELEMENTS PRELEVES | N° Echantillon | REPERAGE | ETAT | RESULTAT | METHODE |
|-------------------|-------|--|--------------------|----------|----------------------------------|------------------------|---------------------|
| Cuisine | | Revêtement souple beige + colle polymère jaune non séparable + revêtement souple gris + colle polymère jaune avec poussières non séparable + peintures multiples non séparable | 321LAK0201P0 02 | Sol | BON ETAT | Amiante non détecté | RESULTAT ANALYSE |
| Salle de bains | | Revêtement souple beige + colle polymère jaune en faible quantité avec poussières non séparable | 321LAK0201P0 03 | Sol | DEGRA DATION PARTIEL LE | Amiante non détecté | RESULTAT ANALYSE |
| Chambre 1 | | Revêtement souple gris + colle polymère blanche non séparable + revêtement souple beige + peintures multiples en faible quantité non séparable | 321LAK0201P0 04 | Sol | BON ETAT | Amiante non détecté | RESULTAT ANALYSE |
| Chambre 2 | | Enduit plâtreux blanc en vrac + peintures multiples non séparable + carton non séparable + papier | 321LAK0201P0 05 | Mur A | BON ETAT | Amiante non détecté | RESULTAT ANALYSE |

| PIECE | ETAGE | ELEMENTS PRELEVES | N° Echantillon | REPERAGE | ETAT | RESULTAT | METHODE |
|----------------|-------|--|-------------------|----------|----------|---------------------|------------------|
| | | non séparable | | | | | |
| Chambre 1 | | Enduit plâtreux blanc en vrac + peintures multiples non séparable + toile fibreuse blanche en faible quantité en vrac non séparable | 321LAK0201P006 | Mur C | BON ETAT | Amiante non détecté | RESULTAT ANALYSE |
| Couloir | | Enduit plâtreux blanc en vrac + peintures multiples non séparable + toile fibreuse blanche en faible quantité en vrac non séparable | 321LAK0201P007 | Plafond | BON ETAT | Amiante non détecté | RESULTAT ANALYSE |
| Cuisine | | Enduit plâtreux blanc en vrac + peinture non séparable + carton en faible quantité en vrac non séparable | 321LAK0201P008 | Mur A | BON ETAT | Amiante non détecté | RESULTAT ANALYSE |
| Cuisine | | Enduit plâtreux blanc en vrac + peintures multiples non séparable + toile fibreuse blanche en faible quantité en vrac non séparable | 321LAK0201P009 | Plafond | BON ETAT | Amiante non détecté | RESULTAT ANALYSE |
| Salle de bains | | Enduit plâtreux blanc en vrac + peintures multiples non séparable + toile fibreuse blanche en faible quantité en vrac non séparable | 321LAK0201P010 | Mur C | BON ETAT | Amiante non détecté | RESULTAT ANALYSE |
| WC | | Enduit plâtreux blanc en vrac + peinture non séparable + carton non séparable | 321LAK0201P011 | Mur C | BON ETAT | Amiante non détecté | RESULTAT ANALYSE |
| Chambre 2 | | Revêtement souple beige + colle polymère jaune non séparable + revêtement souple gris + colle polymère jaune avec poussières non séparable + peintures multiples non séparable | 321LAK0201P002 | Sol | BON ETAT | Amiante non détecté | ZSO |
| WC | | Revêtement souple beige + colle polymère jaune non séparable + revêtement souple gris + colle polymère jaune avec | 321LAK0201P002 | Sol | BON ETAT | Amiante non détecté | ZSO |

| PIECE | ETAGE | ELEMENTS PRELEVES | N° Echantillon | REPERAGE | ETAT | RESULTAT | METHODE |
|-----------|-------|--|--------------------|----------|-------------|------------------------|---------|
| | | poussières non séparable + peintures multiples non séparable | | | | | |
| Couloir | | Revêtement souple beige + colle polymère jaune non séparable + revêtement souple gris + colle polymère jaune avec poussières non séparable + peintures multiples non séparable | 321LAK0201P0 02 | Sol | BON ETAT | Amiante non détecté | ZSO |
| | | Revêtement souple beige + colle polymère jaune non séparable + revêtement souple gris + colle polymère jaune avec poussières non séparable + peintures multiples non séparable | 321LAK0201P0 02 | Sol | BON ETAT | Amiante non détecté | ZSO |
| Chambre 1 | | Enduit plâtreux blanc en vrac + peintures multiples non séparable + carton non séparable + papier non séparable | 321LAK0201P0 05 | Murs | BON ETAT | Amiante non détecté | ZSO |
| Couloir | | Enduit plâtreux blanc en vrac + peintures multiples non séparable + carton non séparable + papier non séparable | 321LAK0201P0 05 | Murs | BON ETAT | Amiante non détecté | ZSO |
| | | Enduit plâtreux blanc en vrac + peintures multiples non séparable + carton non séparable + papier non séparable | 321LAK0201P0 05 | Murs | BON ETAT | Amiante non détecté | ZSO |
| Chambre 2 | | Enduit plâtreux blanc en vrac + peintures multiples non séparable + toile fibreuse blanche en faible quantité en vrac non séparable | 321LAK0201P0 06 | Murs | BON ETAT | Amiante non détecté | ZSO |
| Couloir | | Enduit plâtreux blanc en vrac + peintures multiples non séparable + toile fibreuse blanche en faible quantité en vrac non séparable | 321LAK0201P0 06 | Murs | BON ETAT | Amiante non détecté | ZSO |
| | | Enduit plâtreux blanc en | 321LAK0201P0 | Murs | BON | Amiante non | ZSO |

| PIECE | ETAGE | ELEMENTS PRELEVES | N° Echantillon | REPERAGE | ETAT | RESULTAT | METHODE |
|-------------------|-------|---|--------------------|----------|-------------|-----------------------|---------|
| | | vrac + peintures multiples non séparable + toile fibreuse blanche en faible quantité en vrac non séparable | 06 | | ETAT | déecté | |
| Chambre 1 | | Enduit plâtreux blanc en vrac + peintures multiples non séparable + toile fibreuse blanche en faible quantité en vrac non séparable | 321LAK0201P0 07 | Plafond | BON ETAT | Amiante non déecté | ZSO |
| Chambre 2 | | Enduit plâtreux blanc en vrac + peintures multiples non séparable + toile fibreuse blanche en faible quantité en vrac non séparable | 321LAK0201P0 07 | Plafond | BON ETAT | Amiante non déecté | ZSO |
| | | Enduit plâtreux blanc en vrac + peintures multiples non séparable + toile fibreuse blanche en faible quantité en vrac non séparable | 321LAK0201P0 07 | Plafond | BON ETAT | Amiante non déecté | ZSO |
| WC | | Enduit plâtreux blanc en vrac + peintures multiples non séparable + toile fibreuse blanche en faible quantité en vrac non séparable | 321LAK0201P0 09 | Plafond | BON ETAT | Amiante non déecté | ZSO |
| Salle de bains | | Enduit plâtreux blanc en vrac + peintures multiples non séparable + toile fibreuse blanche en faible quantité en vrac non séparable | 321LAK0201P0 09 | Plafond | BON ETAT | Amiante non déecté | ZSO |
| | | Enduit plâtreux blanc en vrac + peintures multiples non séparable + toile fibreuse blanche en faible quantité en vrac non séparable | 321LAK0201P0 09 | Plafond | BON ETAT | Amiante non déecté | ZSO |
| WC | | Enduit plâtreux blanc en vrac + peintures multiples non séparable + toile fibreuse blanche en faible quantité en vrac non séparable | 321LAK0201P0 10 | Murs | BON ETAT | Amiante non déecté | ZSO |

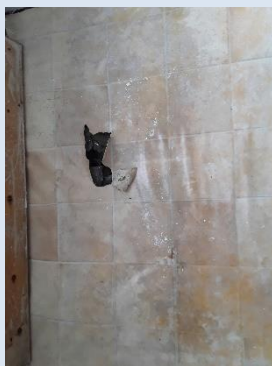
| PIECE | ETAGE | ELEMENTS PRELEVES | N° Echantillon | REPERAGE | ETAT | RESULTAT | METHODE |
|-------------------|-------|---|--------------------|----------|-------------|---------------------|---------|
| | | Enduit plâtreux blanc en vrac + peintures multiples non séparable + toile fibreuse blanche en faible quantité en vrac non séparable | 321LAK0201P0 10 | Murs | BON ETAT | Amiante non détecté | ZSO |
| Cuisine | | Enduit plâtreux blanc en vrac + peinture non séparable + carton non séparable | 321LAK0201P0 11 | Murs | BON ETAT | Amiante non détecté | ZSO |
| Salle de bains | | Enduit plâtreux blanc en vrac + peinture non séparable + carton non séparable | 321LAK0201P0 11 | Murs | BON ETAT | Amiante non détecté | ZSO |
| | | Enduit plâtreux blanc en vrac + peinture non séparable + carton non séparable | 321LAK0201P0 11 | Murs | BON ETAT | Amiante non détecté | ZSO |

ANNEXE 1 – PHOTOS DES ELEMENTS AMIANTES ET/OU NON AMIANTES

| PRELEVEMENT : 321LAK0201P002 | | |
|--|-----------------------|--------------------|
| NOM DU CLIENT | NUMERO DU DOSSIER | PIECE OU LOCAL |
| OPH77 | 321LAK0201 03/07/2017 | Cuisine |
| MATERIAU | DATE DE PRELEVEMENT | NOM DE L'OPERATEUR |
| Revêtement souple beige + colle polymère jaune non séparable + revêtement souple gris + colle polymère jaune avec poussières non séparable + peintures multiples non séparable | 03/07/2017 | SY Amadou |
| LOCALISATION | RESULTAT | |
| Sol | Amiante non détecté | |
| EMPLACEMENT | | |
|  | | |

| PRELEVEMENT : 321LAK0201P003 | | |
|---|-----------------------|--------------------|
| NOM DU CLIENT | NUMERO DU DOSSIER | PIECE OU LOCAL |
| OPH77 | 321LAK0201 03/07/2017 | Salle de bains |
| MATERIAU | DATE DE PRELEVEMENT | NOM DE L'OPERATEUR |
| Revêtement souple beige + colle polymère jaune en faible quantité avec poussières non séparable | 03/07/2017 | SY Amadou |
| LOCALISATION | RESULTAT | |
| Sol | Amiante non détecté | |

EMPLACEMENT



| PRELEVEMENT : 321LAK0201P004 | | |
|--|-----------------------|--------------------|
| NOM DU CLIENT | NUMERO DU DOSSIER | PIECE OU LOCAL |
| OPH77 | 321LAK0201 03/07/2017 | Chambre 1 |
| MATERIAU | DATE DE PRELEVEMENT | NOM DE L'OPERATEUR |
| Revêtement souple gris + colle polymère blanche non séparable + revêtement souple beige + peintures multiples en faible quantité non séparable | 03/07/2017 | SY Amadou |
| LOCALISATION | RESULTAT | |
| Sol | Amiante non détecté | |

EMPLACEMENT



| PRELEVEMENT : 321LAK0201P005 | | |
|---|-----------------------|--------------------|
| NOM DU CLIENT | NUMERO DU DOSSIER | PIECE OU LOCAL |
| OPH77 | 321LAK0201 03/07/2017 | Chambre 2 |
| MATERIAU | DATE DE PRELEVEMENT | NOM DE L'OPERATEUR |
| Enduit plâtreux blanc en vrac + peintures multiples non séparable + carton non séparable + papier non séparable | 03/07/2017 | SY Amadou |
| LOCALISATION | RESULTAT | |
| Mur A | Amiante non détecté | |


EMPLACEMENT



| PRELEVEMENT : 321LAK0201P006 | | |
|---|-----------------------|--------------------|
| NOM DU CLIENT | NUMERO DU DOSSIER | PIECE OU LOCAL |
| OPH77 | 321LAK0201 03/07/2017 | Chambre 1 |
| MATERIAU | DATE DE PRELEVEMENT | NOM DE L'OPERATEUR |
| Enduit plâtreux blanc en vrac + peintures multiples non séparable + toile fibreuse blanche en faible quantité en vrac non séparable | 03/07/2017 | SY Amadou |
| LOCALISATION | RESULTAT | |
| Mur C | Amiante non détecté | |


EMPLACEMENT

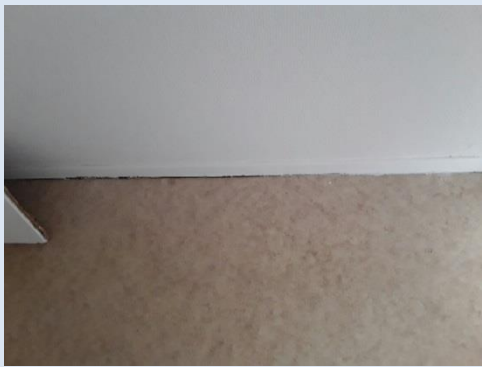


| PRELEVEMENT : 321LAK0201P007 | | |
|---|-----------------------|--------------------|
| NOM DU CLIENT | NUMERO DU DOSSIER | PIECE OU LOCAL |
| OPH77 | 321LAK0201 03/07/2017 | Couloir |
| MATERIAU | DATE DE PRELEVEMENT | NOM DE L'OPERATEUR |
| Enduit plâtreux blanc en vrac + peintures multiples non séparable + toile fibreuse blanche en faible quantité en vrac non séparable | 03/07/2017 | SY Amadou |
| LOCALISATION | RESULTAT | |
| Plafond | Amiante non détecté | |
| EMPLACEMENT | | |
|  | | |

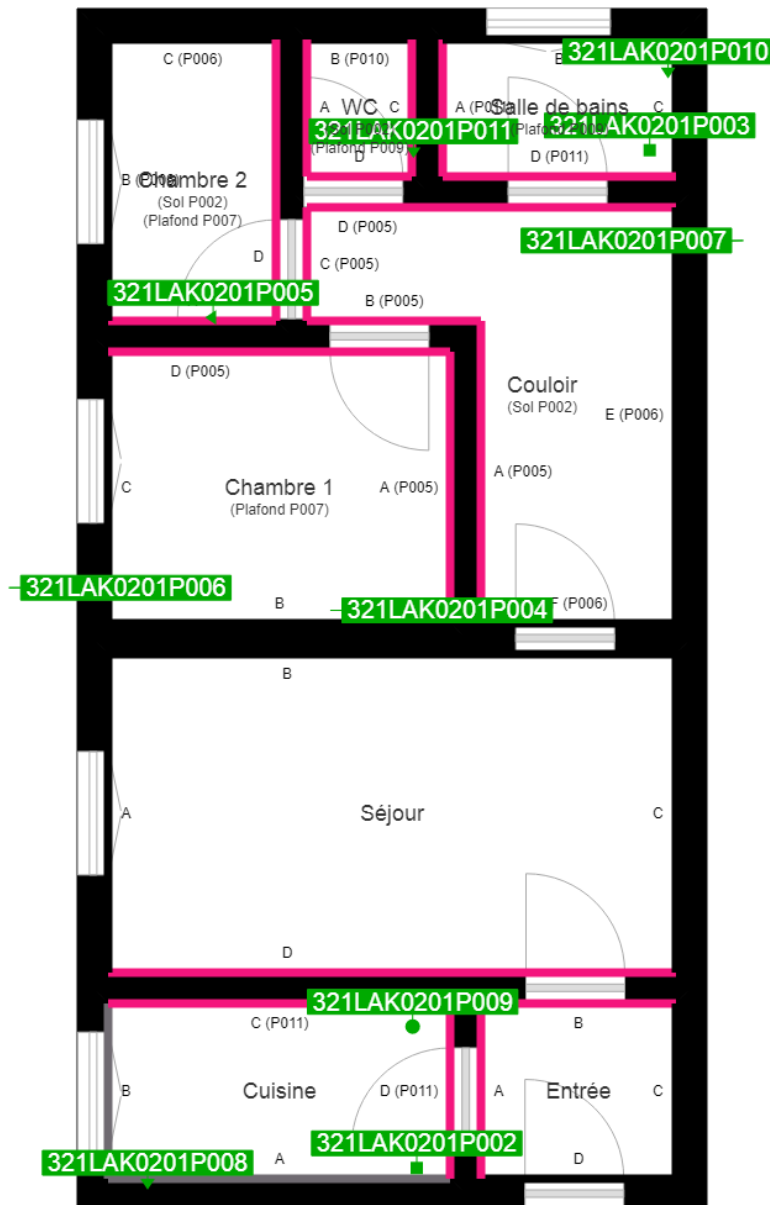
| PRELEVEMENT : 321LAK0201P008 | | |
|--|-----------------------|--------------------|
| NOM DU CLIENT | NUMERO DU DOSSIER | PIECE OU LOCAL |
| OPH77 | 321LAK0201 03/07/2017 | Cuisine |
| MATERIAU | DATE DE PRELEVEMENT | NOM DE L'OPERATEUR |
| Enduit plâtreux blanc en vrac + peinture non séparable + carton en faible quantité en vrac non séparable | 03/07/2017 | SY Amadou |
| LOCALISATION | RESULTAT | |
| Mur A | Amiante non détecté | |
| EMPLACEMENT | | |
|  | | |

| PRELEVEMENT : 321LAK0201P009 | | |
|---|-----------------------|--------------------|
| NOM DU CLIENT | NUMERO DU DOSSIER | PIECE OU LOCAL |
| OPH77 | 321LAK0201 03/07/2017 | Cuisine |
| MATERIAU | DATE DE PRELEVEMENT | NOM DE L'OPERATEUR |
| Enduit plâtreux blanc en vrac + peintures multiples non séparable + toile fibreuse blanche en faible quantité en vrac non séparable | 03/07/2017 | SY Amadou |
| LOCALISATION | RESULTAT | |
| Plafond | Amiante non détecté | |
| EMPLACEMENT | | |
|  | | |

| PRELEVEMENT : 321LAK0201P010 | | |
|---|-----------------------|--------------------|
| NOM DU CLIENT | NUMERO DU DOSSIER | PIECE OU LOCAL |
| OPH77 | 321LAK0201 03/07/2017 | Salle de bains |
| MATERIAU | DATE DE PRELEVEMENT | NOM DE L'OPERATEUR |
| Enduit plâtreux blanc en vrac + peintures multiples non séparable + toile fibreuse blanche en faible quantité en vrac non séparable | 03/07/2017 | SY Amadou |
| LOCALISATION | RESULTAT | |
| Mur C | Amiante non détecté | |
| EMPLACEMENT | | |
|  | | |

| PRELEVEMENT : 321LAK0201P011 | | |
|--|-----------------------|--------------------|
| NOM DU CLIENT | NUMERO DU DOSSIER | PIECE OU LOCAL |
| OPH77 | 321LAK0201 03/07/2017 | WC |
| MATERIAU | DATE DE PRELEVEMENT | NOM DE L'OPERATEUR |
| Enduit plâtreux blanc en vrac + peinture non séparable + carton non séparable | 03/07/2017 | SY Amadou |
| LOCALISATION | RESULTAT | |
| Mur C | Amiante non détecté | |
| EMPLACEMENT | | |
|  | | |

ANNEXE 2 – CROQUIS DE LOCALISATION DE PRELEVEMENTS



| | |
|---|--|
|  | Murs périphériques / Plaques de plâtre |
|  | Murs Bois |
|  | Murs Brique |
|  | Murs Béton brut |
|  | Cloisons Plaques de plâtre |
|  | Murs carreaux de plâtre |
|  | Murs Béton / Enduit |
|  | Murs porteurs et/ou mur de refend / Plaques de plâtre |
|  | Murs périphériques / Doublage (plaque de plâtre + isolant) |
|  | Torchis |
|  | Murs Amiantés |
|  | Murs Brique / Enduit |
|  | Murs Brique plâtrière |

| | |
|--|---|
|  | Prélèvements de sol amiantés |
|  | Prélèvements de sol non amiantés |
|  | Prélèvements de plafonds amiantés |
|  | Prélèvements de plafonds non amiantés |
|  | Prélèvements de murs amiantés |
|  | Prélèvements de murs non amiantés |
|  | Autres types de prélèvements amiantés |
|  | Autres types de prélèvements non amiantés |

ANNEXE 3 – PROCES VERBAUX D'ANALYSES



Parc Edonia - Bât. R - Rue de la Terre Adélie - CS n° 66862
35768 SAINT-GREGOIRE CEDEX
Tél : 02.99.35.41.41
Fax : 02.99.35.41.42
www.itga.fr



L'accréditation du COFRAC atteste de la compétence des laboratoires pour les seuls essais couverts par l'accréditation qui sont identifiés par le symbole :

RAPPORT D'ESSAI N° IT071707-17990 EN DATE DU 13/07/2017 RECHERCHE ET IDENTIFICATION D'AMIANTE SUR UN PRELEVEMENT DE MATERIAU

Ce rapport d'essai ne concerne que les échantillons soumis à l'analyse.

Client :

EXPERT HABITAT & INDUSTRIE INGENIERIE (COMPTE
MATERIAUX)
21 route d'Albert
62450 AVESNES LES BAPAUME

Prélèvement :

Commande ITGA : IT0717-66204
Echantillon ITGA : IT071707-17990
Reçu au laboratoire le : 05/07/2017

Réf. Client :

| | |
|------------------|--|
| Commande | 321LAK0201 |
| Dossier client | 321LAK0201 - 11 RUE JEAN JAURES LGT 960 77430 CHAMPAGNE SUR SEINE |
| Echantillon | 321LAK0201P002 / LOGEMENTS COLLECTIFS - Sols - Voir commentaire - Revêtement de sols / Cuisine Sol Revêtement souple |
| Description ITGA | Revêtement souple beige / Colle polymère jaune / Revêtement souple gris / Colle polymère jaune avec poussières / Peintures multiples |

Préparation :

Effectuée de façon à être représentative de l'échantillon

- pour une analyse au Microscope Electronique à Transmission Analytique (META) : broyage mécanique, récupération de poussières sur grille de microscope électronique (méthode interne IT 085 ou IT 286)

Technique Analytique :

- Microscope Electronique à Transmission Analytique (parties pertinentes de la norme NF X 43-050)

Résultat :

| Fraction Analysée | Technique analytique et date d'analyse | Résultat | Type d'amiante | Nb de préparations |
|--|--|---------------------|----------------|--------------------|
| ▶ Revêtement souple beige + colle polymère jaune non séparable + revêtement souple gris + colle polymère jaune avec poussières non séparable + peintures multiples non séparable | META le 13/07/2017 | Amiante non détecté | --- | 1 |

Validé par : Benjamin REGENT - Analyste



La reproduction de ce rapport d'essai n'est autorisée que sous sa forme intégrale : ce rapport ne doit pas être reproduit partiellement sans l'approbation du laboratoire. Sauf demande particulière et écrite du client, les échantillons sont conservés pendant 6 mois et les rapports pendant 2 ans.

DTA 164 rev 12

Page 1 / 1



Parc Edonia - Bât. R - Rue de la Terre Adélie - CS n° 66862
35768 SAINT-GREGOIRE CEDEX
Tél : 02.99.35.41.41
Fax : 02.99.35.41.42
www.itga.fr



L'accréditation du COFRAC atteste de la compétence des laboratoires pour les seuls essais couverts par l'accréditation qui sont identifiés par le symbole :

RAPPORT D'ESSAI N° IT071707-17991 EN DATE DU 13/07/2017
RECHERCHE ET IDENTIFICATION D'AMIANTE SUR UN PRELEVEMENT DE MATERIAU

Ce rapport d'essai ne concerne que les échantillons soumis à l'analyse.

Client :

EXPERT HABITAT & INDUSTRIE INGENIERIE (COMPTE
MATERIAUX)
21 route d'Albert
62450 AVESNES LES BAPAUME

Prélèvement :

Commande ITGA : IT0717-66204
Echantillon ITGA : IT071707-17991
Reçu au laboratoire le : 05/07/2017

Réf. Client :

| | |
|------------------|---|
| Commande | 321LAK0201 |
| Dossier client | 321LAK0201 - 11 RUE JEAN JAURES LGT 960 77430 CHAMPAGNE SUR SEINE |
| Echantillon | 321LAK0201P003 / LOGEMENTS COLLECTIFS - Sols - Voir commentaire - Revêtement de sols / Salle de bains Sol Revêtement souple |
| Description ITGA | Revêtement souple beige / Colle polymère jaune en faible quantité avec poussières |

Préparation :

Effectuée de façon à être représentative de l'échantillon

- pour une analyse au Microscope Electronique à Transmission Analytique (META) : broyage mécanique, récupération de poussières sur grille de microscope électronique (méthode interne IT 085 ou IT 286)

Technique Analytique :

- Microscope Electronique à Transmission Analytique (parties pertinentes de la norme NF X 43-050)

Résultat :

| Fraction Analysée | Technique analytique et date d'analyse | Résultat | Type d'amiante | Nb de préparations |
|---|--|---------------------|----------------|--------------------|
| ▶ Revêtement souple beige + colle polymère jaune en faible quantité avec poussières non séparable | META le 13/07/2017 | Amiante non détecté | --- | 1 |

Validé par : Benjamin REGENT - Analyste

La reproduction de ce rapport d'essai n'est autorisée que sous sa forme intégrale ; ce rapport ne doit pas être reproduit partiellement sans l'approbation du laboratoire.
Sauf demande particulière et écrite du client, les échantillons sont conservés pendant 6 mois et les rapports pendant 2 ans.

DTA 164 rev 12

Page 1 / 1



Parc Edonia - Bât. R - Rue de la Terre Adélie - CS n° 66862
 35768 SAINT-GREGOIRE CEDEX
 Tél : 02.99.35.41.41
 Fax : 02.99.35.41.42
 www.itga.fr



L'accréditation du COFRAC atteste de la compétence des laboratoires pour les seuls essais couverts par l'accréditation qui sont identifiés par le symbole :

RAPPORT D'ESSAI N° IT071707-17992 EN DATE DU 13/07/2017
RECHERCHE ET IDENTIFICATION D'AMIANTE SUR UN PRELEVEMENT DE MATERIAU

Ce rapport d'essai ne concerne que les échantillons soumis à l'analyse.

Client :

EXPERT HABITAT & INDUSTRIE INGENIERIE (COMPTE
 MATERIAUX)
 21 route d'Albert
 62450 AVESNES LES BAPAUME

Prélèvement :

Commande ITGA : IT0717-66204
 Echantillon ITGA : IT071707-17992
 Reçu au laboratoire le : 05/07/2017

Réf. Client :

| | |
|------------------|--|
| Commande | 321LAK0201 |
| Dossier client | 321LAK0201 - 11 RUE JEAN JAURES LGT 960 77430 CHAMPAGNE SUR SEINE |
| Echantillon | 321LAK0201P004 / LOGEMENTS COLLECTIFS - Sols - Voir commentaire - Revêtement de sols / Chambre 1 Sol Revêtement souple |
| Description ITGA | Revêtement souple gris / Colle polymère blanche / Revêtement souple beige / Peintures multiples en faible quantité |

Préparation :

Effectuée de façon à être représentative de l'échantillon

- pour une analyse au Microscope Electronique à Transmission Analytique (META) : broyage mécanique, récupération de poussières sur grille de microscope électronique (méthode interne IT 085 ou IT 286)

Technique Analytique :

- Microscope Electronique à Transmission Analytique (parties pertinentes de la norme NF X 43-050)

Résultat :

| Fraction Analysée | Technique analytique et date d'analyse | Résultat | Type d'amiante | Nb de préparations |
|--|--|---------------------|----------------|--------------------|
| ▶ Revêtement souple gris + colle polymère blanche non séparable + revêtement souple beige + peintures multiples en faible quantité non séparable | META le 13/07/2017 | Amiante non détecté | --- | 1 |

Validé par : Benjamin REGENT - Analyste



La reproduction de ce rapport d'essai n'est autorisée que sous sa forme intégrale : ce rapport ne doit pas être reproduit partiellement sans l'approbation du laboratoire.
 Sauf demande particulière et écrite du client, les échantillons sont conservés pendant 6 mois et les rapports pendant 2 ans.

DTA 164 rev 12

Page 1 / 1



Parc Edonia - Bât. R - Rue de la Terre Adélie - CS n° 66862
 35768 SAINT-GREGOIRE CEDEX
 Tél : 02.99.35.41.41
 Fax : 02.99.35.41.42
 www.itga.fr



L'accréditation du COFRAC atteste de la compétence des laboratoires pour les seuls essais couverts par l'accréditation qui sont identifiés par le symbole :

RAPPORT D'ESSAI N° IT071707-17993 EN DATE DU 13/07/2017
RECHERCHE ET IDENTIFICATION D'AMIANTE SUR UN PRELEVEMENT DE MATERIAU

Ce rapport d'essai ne concerne que les échantillons soumis à l'analyse.

Client :

EXPERT HABITAT & INDUSTRIE INGENIERIE (COMPTE
 MATERIAUX)
 21 route d'Albert
 62450 AVESNES LES BAPAUME

Prélèvement :

Commande ITGA : IT0717-66204
 Echantillon ITGA : IT071707-17993
 Reçu au laboratoire le : 05/07/2017

Réf. Client :

| | |
|------------------|--|
| Commande | 321LAK0201 |
| Dossier client | 321LAK0201 - 11 RUE JEAN JAURES LGT 960 77430 CHAMPAGNE SUR SEINE |
| Echantillon | 321LAK0201P005 / LOGEMENTS COLLECTIFS - Murs et Plafonds - Voir commentaire - Enduit Peinture / Chambre 2 Mur A Enduit Peinture plaque de plâtre |
| Description ITGA | Enduit plâtreux blanc en vrac / Peintures multiples / Carton / Papier |

Préparation :

Effectuée de façon à être représentative de l'échantillon

- pour une analyse au Microscope Electronique à Transmission Analytique (META) : broyage mécanique, récupération de poussières sur grille de microscope électronique (méthode interne IT 085 ou IT 286)

Technique Analytique :

- Microscope Electronique à Transmission Analytique (parties pertinentes de la norme NF X 43-050)

Résultat :

| Fraction Analysée | Technique analytique et date d'analyse | Résultat | Type d'amiante | Nb de préparations |
|---|--|---------------------|----------------|--------------------|
| ▶ Enduit plâtreux blanc en vrac + peintures multiples non séparable + carton non séparable + papier non séparable | META le 13/07/2017 | Amiante non détecté | --- | 1 |

Validé par : Benjamin REGENT - Analyste



La reproduction de ce rapport d'essai n'est autorisée que sous sa forme intégrale ; ce rapport ne doit pas être reproduit partiellement sans l'approbation du laboratoire.
 Sauf demande particulière et écrite du client, les échantillons sont conservés pendant 6 mois et les rapports pendant 2 ans.

DTA 164 rev 12

Page 1 / 1



Parc Edonia - Bât. R - Rue de la Terre Adélie - CS n° 66862
35768 SAINT-GREGOIRE CEDEX
Tél : 02.99.35.41.41
Fax : 02.99.35.41.42
www.itga.fr



L'accréditation du COFRAC atteste de la compétence des laboratoires pour les seuls essais couverts par l'accréditation qui sont identifiés par le symbole :

RAPPORT D'ESSAI N° IT071707-17994 EN DATE DU 13/07/2017
RECHERCHE ET IDENTIFICATION D'AMIANTE SUR UN PRELEVEMENT DE MATERIAU

Ce rapport d'essai ne concerne que les échantillons soumis à l'analyse.

Client :

EXPERT HABITAT & INDUSTRIE INGENIERIE (COMPTE
MATERIAUX)
21 route d'Albert
62450 AVESNES LES BAPAUME

Prélèvement :

Commande ITGA : IT0717-66204
Echantillon ITGA : IT071707-17994
Reçu au laboratoire le : 05/07/2017

Réf. Client :

| | |
|------------------|---|
| Commande | 321LAK0201 |
| Dossier client | 321LAK0201 - 11 RUE JEAN JAURES LGT 960 77430 CHAMPAGNE SUR SEINE |
| Echantillon | 321LAK0201P006 / LOGEMENTS COLLECTIFS - Murs et Plafonds - Voir commentaire - Enduit Peinture / Chambre 1 Mur C Enduit Peinture béton |
| Description ITGA | Enduit plâtreux blanc en vrac / Peintures multiples / Toile fibreuse blanche en faible quantité en vrac |

Préparation :

Effectuée de façon à être représentative de l'échantillon

- pour une analyse au Microscope Electronique à Transmission Analytique (META) : broyage mécanique, récupération de poussières sur grille de microscope électronique (méthode interne IT 085 ou IT 286)

Technique Analytique :

- Microscope Electronique à Transmission Analytique (parties pertinentes de la norme NF X 43-050)

Résultat :

| Fraction Analysée | Technique analytique et date d'analyse | Résultat | Type d'amiante | Nb de préparations |
|---|--|---------------------|----------------|--------------------|
| ▶ Enduit plâtreux blanc en vrac + peintures multiples non séparable + toile fibreuse blanche en faible quantité en vrac non séparable | META le 13/07/2017 | Amiante non détecté | --- | 1 |

Validé par : Benjamin REGENT - Analyste

La reproduction de ce rapport d'essai n'est autorisée que sous sa forme intégrale ; ce rapport ne doit pas être reproduit partiellement sans l'approbation du laboratoire.
Sauf demande particulière et écrite du client, les échantillons sont conservés pendant 6 mois et les rapports pendant 2 ans.

DTA 164 rev 12

Page 1 / 1



Parc Edonia - Bât. R - Rue de la Terre Adélie - CS n° 66862
 35768 SAINT-GREGOIRE CEDEX
 Tél : 02.99.35.41.41
 Fax : 02.99.35.41.42
 www.itga.fr



L'accréditation du COFRAC atteste de la compétence des laboratoires pour les seuls essais couverts par l'accréditation qui sont identifiés par le symbole :

RAPPORT D'ESSAI N° IT071707-17995 EN DATE DU 13/07/2017
RECHERCHE ET IDENTIFICATION D'AMIANTE SUR UN PRELEVEMENT DE MATERIAU

Ce rapport d'essai ne concerne que les échantillons soumis à l'analyse.

Client :

EXPERT HABITAT & INDUSTRIE INGENIERIE (COMPTE
 MATERIAUX)
 21 route d'Albert
 62450 AVESNES LES BAPAUME

Prélèvement :

Commande ITGA : IT0717-66204
 Echantillon ITGA : IT071707-17995
 Reçu au laboratoire le : 05/07/2017

Réf. Client :

| | |
|------------------|--|
| Commande | 321LAK0201 |
| Dossier client | 321LAK0201 - 11 RUE JEAN JAURES LGT 960 77430 CHAMPAGNE SUR SEINE |
| Echantillon | 321LAK0201P007 / LOGEMENTS COLLECTIFS - Murs et Plafonds - Voir commentaire - Enduit Peinture / Couloir Plafond Enduit béton |
| Description ITGA | Enduit plâtreux blanc en vrac / Peintures multiples / Toile fibreuse blanche en faible quantité en vrac |

Préparation :

Effectuée de façon à être représentative de l'échantillon

- pour une analyse au Microscope Electronique à Transmission Analytique (META) : broyage mécanique, récupération de poussières sur grille de microscope électronique (méthode interne IT 085 ou IT 286)

Technique Analytique :

- Microscope Electronique à Transmission Analytique (parties pertinentes de la norme NF X 43-050)

Résultat :

| Fraction Analysée | Technique analytique et date d'analyse | Résultat | Type d'amiante | Nb de préparations |
|---|--|---------------------|----------------|--------------------|
| ▶ Enduit plâtreux blanc en vrac + peintures multiples non séparable + toile fibreuse blanche en faible quantité en vrac non séparable | META le 13/07/2017 | Amiante non détecté | --- | 1 |

Validé par : Benjamin REGENT - Analyste



La reproduction de ce rapport d'essai n'est autorisée que sous sa forme intégrale ; ce rapport ne doit pas être reproduit partiellement sans l'approbation du laboratoire.
 Sauf demande particulière et écrite du client, les échantillons sont conservés pendant 6 mois et les rapports pendant 2 ans.

DTA 164 rev 12

Page 1 / 1



Parc Edonia - Bât. R - Rue de la Terre Adélie - CS n° 66862
 35768 SAINT-GREGOIRE CEDEX
 Tél : 02.99.35.41.41
 Fax : 02.99.35.41.42
 www.itga.fr



L'accréditation du COFRAC atteste de la compétence des laboratoires pour les seuls essais couverts par l'accréditation qui sont identifiés par le symbole :

RAPPORT D'ESSAI N° IT071707-17996 EN DATE DU 13/07/2017
RECHERCHE ET IDENTIFICATION D'AMIANTE SUR UN PRELEVEMENT DE MATERIAU

Ce rapport d'essai ne concerne que les échantillons soumis à l'analyse.

Client :

EXPERT HABITAT & INDUSTRIE INGENIERIE (COMPTE
 MATERIAUX)
 21 route d'Albert
 62450 AVESNES LES BAPAUME

Prélèvement :

Commande ITGA : IT0717-66204
 Echantillon ITGA : IT071707-17996
 Reçu au laboratoire le : 05/07/2017

Réf. Client :

| | |
|------------------|---|
| Commande | 321LAK0201 |
| Dossier client | 321LAK0201 - 11 RUE JEAN JAURES LGT 960 77430 CHAMPAGNE SUR SEINE |
| Echantillon | 321LAK0201P008 / LOGEMENTS COLLECTIFS - Murs et Plafonds - Ensemble des pièces humides - Enduit Peinture / Cuisine Mur A Enduit Peinture plaque de plâtre |
| Description ITGA | Enduit plâtreux blanc en vrac / Peinture / Carton en faible quantité en vrac |

Préparation :

Effectuée de façon à être représentative de l'échantillon

- pour une analyse au Microscope Electronique à Transmission Analytique (META) : broyage mécanique, récupération de poussières sur grille de microscope électronique (méthode interne IT 085 ou IT 286)

Technique Analytique :

- Microscope Electronique à Transmission Analytique (parties pertinentes de la norme NF X 43-050)

Résultat :

| Fraction Analysée | Technique analytique et date d'analyse | Résultat | Type d'amiante | Nb de préparations |
|--|--|---------------------|----------------|--------------------|
| ▶ Enduit plâtreux blanc en vrac + peinture non séparable + carton en faible quantité en vrac non séparable | META le 12/07/2017 | Amiante non détecté | --- | 1 |

Validé par : Benjamin REGENT - Analyste



La reproduction de ce rapport d'essai n'est autorisée que sous sa forme intégrale : ce rapport ne doit pas être reproduit partiellement sans l'approbation du laboratoire.
 Sauf demande particulière et écrite du client, les échantillons sont conservés pendant 6 mois et les rapports pendant 2 ans.

DTA 164 rev 12

Page 1 / 1



Parc Edonia - Bât. R - Rue de la Terre Adélie - CS n° 66862
 35768 SAINT-GREGOIRE CEDEX
 Tél : 02.99.35.41.41
 Fax : 02.99.35.41.42
 www.itga.fr



L'accréditation du COFRAC atteste de la compétence des laboratoires pour les seuls essais couverts par l'accréditation qui sont identifiés par le symbole :

RAPPORT D'ESSAI N° IT071707-17997 EN DATE DU 13/07/2017
RECHERCHE ET IDENTIFICATION D'AMIANTE SUR UN PRELEVEMENT DE MATERIAU

Ce rapport d'essai ne concerne que les échantillons soumis à l'analyse.

Client :

EXPERT HABITAT & INDUSTRIE INGENIERIE (COMPTE
 MATERIAUX)
 21 route d'Albert
 62450 AVESNES LES BAPAUME

Prélèvement :

Commande ITGA : IT0717-66204
 Echantillon ITGA : IT071707-17997
 Reçu au laboratoire le : 05/07/2017

Réf. Client :

| | |
|------------------|---|
| Commande | 321LAK0201 |
| Dossier client | 321LAK0201 - 11 RUE JEAN JAURES LGT 960 77430 CHAMPAGNE SUR SEINE |
| Echantillon | 321LAK0201P009 / LOGEMENTS COLLECTIFS - Murs et Plafonds - Ensemble des pièces humides - Enduit Peinture / Cuisine Plafond Enduit béton |
| Description ITGA | Enduit plâtreux blanc en vrac / Peintures multiples / Toile fibreuse blanche en faible quantité en vrac |

Préparation :

Effectuée de façon à être représentative de l'échantillon

- pour une analyse au Microscope Electronique à Transmission Analytique (META) : broyage mécanique, récupération de poussières sur grille de microscope électronique (méthode interne IT 085 ou IT 286)

Technique Analytique :

- Microscope Electronique à Transmission Analytique (parties pertinentes de la norme NF X 43-050)

Résultat :

| Fraction Analysée | Technique analytique et date d'analyse | Résultat | Type d'amiante | Nb de préparations |
|---|--|---------------------|----------------|--------------------|
| ▶ Enduit plâtreux blanc en vrac + peintures multiples non séparable + toile fibreuse blanche en faible quantité en vrac non séparable | META le 12/07/2017 | Amiante non détecté | --- | 1 |

Validé par : Benjamin REGENT - Analyste



La reproduction de ce rapport d'essai n'est autorisée que sous sa forme intégrale ; ce rapport ne doit pas être reproduit partiellement sans l'approbation du laboratoire.
 Sauf demande particulière et écrite du client, les échantillons sont conservés pendant 6 mois et les rapports pendant 2 ans.

DTA 164 rev 12

Page 1 / 1



Parc Edonia - Bât. R - Rue de la Terre Adélie - CS n° 66862
 35768 SAINT-GREGOIRE CEDEX
 Tél : 02.99.35.41.41
 Fax : 02.99.35.41.42
 www.itga.fr



L'accréditation du COFRAC atteste de la compétence des laboratoires pour les seuls essais couverts par l'accréditation qui sont identifiés par le symbole :

RAPPORT D'ESSAI N° IT071707-17998 EN DATE DU 13/07/2017
RECHERCHE ET IDENTIFICATION D'AMIANTE SUR UN PRELEVEMENT DE MATERIAU

Ce rapport d'essai ne concerne que les échantillons soumis à l'analyse.

Client :

EXPERT HABITAT & INDUSTRIE INGENIERIE (COMPTE
 MATERIAUX)
 21 route d'Albert
 62450 AVESNES LES BAPAUME

Prélèvement :

Commande ITGA : IT0717-66204
 Echantillon ITGA : IT071707-17998
 Reçu au laboratoire le : 05/07/2017

Réf. Client :

| | |
|------------------|---|
| Commande | 321LAK0201 |
| Dossier client | 321LAK0201 - 11 RUE JEAN JAURES LGT 960 77430 CHAMPAGNE SUR SEINE |
| Echantillon | 321LAK0201P010 / LOGEMENTS COLLECTIFS - Murs et Plafonds - Ensemble des pièces humides - Enduit Peinture / Salle de bains Mur C Enduit Peinture béton |
| Description ITGA | Enduit plâtreux blanc en vrac / Peintures multiples / Toile fibreuse blanche en faible quantité en vrac |

Préparation :

Effectuée de façon à être représentative de l'échantillon

- pour une analyse au Microscope Electronique à Transmission Analytique (META) : broyage mécanique, récupération de poussières sur grille de microscope électronique (méthode interne IT 085 ou IT 286)

Technique Analytique :

- Microscope Electronique à Transmission Analytique (parties pertinentes de la norme NF X 43-050)

Résultat :

| Fraction Analysée | Technique analytique et date d'analyse | Résultat | Type d'amiante | Nb de préparations |
|---|--|---------------------|----------------|--------------------|
| ▶ Enduit plâtreux blanc en vrac + peintures multiples non séparable + toile fibreuse blanche en faible quantité en vrac non séparable | META le 12/07/2017 | Amiante non détecté | --- | 1 |

Validé par : Benjamin REGENT - Analyste



La reproduction de ce rapport d'essai n'est autorisée que sous sa forme intégrale ; ce rapport ne doit pas être reproduit partiellement sans l'approbation du laboratoire.
 Sauf demande particulière et écrite du client, les échantillons sont conservés pendant 6 mois et les rapports pendant 2 ans.

DTA 164 rev 12

Page 1 / 1



Parc Edonia - Bât. R - Rue de la Terre Adélie - CS n° 66862
 35768 SAINT-GREGOIRE CEDEX
 Tél : 02.99.35.41.41
 Fax : 02.99.35.41.42
 www.itga.fr



L'accréditation du COFRAC atteste de la compétence des laboratoires pour les seuls essais couverts par l'accréditation qui sont identifiés par le symbole :

RAPPORT D'ESSAI N° IT071707-17999 EN DATE DU 13/07/2017
RECHERCHE ET IDENTIFICATION D'AMIANTE SUR UN PRELEVEMENT DE MATERIAU

Ce rapport d'essai ne concerne que les échantillons soumis à l'analyse.

Client :

EXPERT HABITAT & INDUSTRIE INGENIERIE (COMPTE
 MATERIAUX)
 21 route d'Albert
 62450 AVESNES LES BAPAUME

Prélèvement :

Commande ITGA : IT0717-66204
 Echantillon ITGA : IT071707-17999
 Reçu au laboratoire le : 05/07/2017

Réf. Client :

| | |
|------------------|--|
| Commande | 321LAK0201 |
| Dossier client | 321LAK0201 - 11 RUE JEAN JAURES LGT 960 77430 CHAMPAGNE SUR SEINE |
| Echantillon | 321LAK0201P011 / LOGEMENTS COLLECTIFS - Murs et Plafonds - Ensemble des pièces humides - Enduit Peinture / WC Mur C Enduit Peinture plaque de plâtre |
| Description ITGA | Enduit plâtreux blanc en vrac / Peinture / Carton |

Préparation :

Effectuée de façon à être représentative de l'échantillon

- pour une analyse au Microscope Electronique à Transmission Analytique (META) : broyage mécanique, récupération de poussières sur grille de microscope électronique (méthode interne IT 085 ou IT 286)

Technique Analytique :

- Microscope Electronique à Transmission Analytique (parties pertinentes de la norme NF X 43-050)

Résultat :

| Fraction Analysée | Technique analytique et date d'analyse | Résultat | Type d'amiante | Nb de préparations |
|---|--|---------------------|----------------|--------------------|
| ▶ Enduit plâtreux blanc en vrac + peinture non séparable + carton non séparable | META le 13/07/2017 | Amiante non détecté | --- | 1 |

Validé par : Benjamin REGENT - Analyste



La reproduction de ce rapport d'essai n'est autorisée que sous sa forme intégrale : ce rapport ne doit pas être reproduit partiellement sans l'approbation du laboratoire.
 Sauf demande particulière et écrite du client, les échantillons sont conservés pendant 6 mois et les rapports pendant 2 ans.

DTA 164 rev 12

Page 1 / 1

ATTESTATION(S)



ALLIANZ IARD
Direction Opérations Entreprises
Case courrier 8 10 33
5C Esplanade Charles de Gaulle
33081 BORDEAUX CEDEX

ALLIANZ RESPONSABILITE CIVILE DES ENTREPRISES DE SERVICE

La société ALLIANZ IARD certifie que :

EXPERT HABITAT INGENIERIE
21 ROUTE D ALBERT
62450 AVESNES LES BAPAUME

Est titulaire d'une police d'assurance Responsabilité civile Activités de services N°55897385 qui a pris effet le 01/01/2017.

Ce contrat, a pour objet de :

- Satisfaire aux obligations édictées par l'ordonnance n°2005 - 655 du 8 juin 2005 et son décret d'application n°2006 - 1114 du 5 septembre 2006, codifié aux articles R212-4 et L271-4 à L271-6 du code de la construction et de l'habitation, ainsi que ses textes subséquents ;
- Garantir l'assuré contre les conséquences pécuniaires de la responsabilité civile qu'il peut encourir à l'égard des tiers du fait de ses activités professionnelles déclarées aux Dispositions Particulières à savoir :
 - Le constat des Risques d'exposition au plomb
 - Diagnostic Performance Energétique (DPE)
 - Repérage d'amiante avant transaction, contrôle périodique amiante
 - Repérage d'amiante avant / après travaux et démolition
 - Dossier technique amiante
 - Repérage d'amiante sur surfaces bitumées ou enrobées
 - Diagnostic amiante parties privatives
 - Repérage de plomb avant / après travaux et démolition
 - Présence de termites et autres insectes xylophages

Le montant de la garantie Responsabilité Civile Professionnelle est de 1 300 000,00 € par sinistre et 1 500 000,00 € par année.

Le présent document, établi par ALLIANZ, est valable jusqu'au 31/12/2017 sous réserve du paiement des cotisations. Il a pour objet d'attester l'existence d'un contrat. Il ne constitue toutefois pas une présomption d'application des garanties et ne peut engager ALLIANZ au-delà des clauses, conditions et limites du contrat auquel il se réfère. Les exceptions de garantie opposables au souscripteur le sont également aux bénéficiaires de l'indemnité (résiliation, nullité, règle proportionnelle, exclusions, déchéances, ...).

Toute adjonction autre que le cachet et la signature du représentant de la Société est réputée non écrite.

Fait à Bordeaux, le 19/12/2016

Pour la compagnie

Allianz IARD
Direction Opérations Entreprises
5C Esplanade Charles de Gaulle
33081 BORDEAUX CEDEX

CERTIFICAT DE QUALIFICATION



Certificat de compétences Diagnosticteur Immobilier

N° CPDI 4148 Version 001

Je soussigné, Philippe TROYAUX, Directeur Général d'I.Cert, atteste que :

Monsieur SY Amadou

Est certifié(e) selon le référentiel I.Cert dénommé CPE DI DR 01, dispositif de certification de personnes réalisant des diagnostics Immobiliers pour les missions suivantes :

Amiante Repérage et diagnostic amiante dans les Immeubles bâtis

Date d'effet : 09/11/2016 - Date d'expiration : 08/11/2021

En fol de quoi ce certificat est délivré, pour valoir et servir ce que de droit,
Edité à Saint-Grégoire, le 12/12/2016.

Arrêté du 21 novembre 2006 modifié définit les critères de certification des compétences des personnes physiques opérant des constats de risque d'exposition au plomb, des diagnostics du risque d'inhalation par le plomb des peintures ou des cordons après travaux en présence de plomb, et les critères d'accréditation des organismes de certification - Arrêté du 21 novembre 2006 définit les critères de certification des compétences des personnes physiques opérant le repérage et le diagnostic amiante dans les immeubles bâtis et les critères d'accréditation des organismes de certification - Arrêté du 30 octobre 2006 modifié définit les critères de certification des compétences des personnes physiques réalisant l'état relatif à la présence de terrames dans le bâtiment et les critères d'accréditation des organismes de certification - Arrêté du 16 octobre 2006 modifié définit les critères de certification des compétences des personnes physiques réalisant le diagnostic de performance énergétique ou l'installation de pompe à chaleur de la réglementation thermique, et les critères d'accréditation des organismes de certification - Arrêté du 6 avril 2007 modifié définit les critères de certification des compétences des personnes physiques réalisant l'état de l'installation intérieure de gaz et les critères d'accréditation des organismes de certification - Arrêté du 8 juillet 2008 modifié définit les critères de certification des compétences des personnes physiques réalisant l'état de l'installation intérieure d'électricité et les critères d'accréditation des organismes de certification.

I.Cert
Institut de Certification
Certification de personnes
Diagnosticteur
Portée disponible sur www.icert.fr



Parc EDONIA - Bâtiment G - Rue de la Terre Victoria - 35760 Saint-Grégoire

CPE DI FR11 rév 12